

# Nahe FH - neuwertiges und zentral gelegenes WG-Zimmer mit Balkon



## Bahnhofstraße 81

73312 Geislingen an der Steige

Zimmer: 3,00  
Wohnfläche ca.: 18,00 m<sup>2</sup>  
Kaltmiete: 330,00 EUR (zzgl. Nebenkosten)  
Gesamtmiete: 395,00 EUR

Scout-ID: 126801427  
Objekt-Nr.: 43fd4cfa-89c3-4144-bd11-273c653c8cd0

### Ihr Ansprechpartner:

Herr David Bachert

E-Mail: david.bachert@gmx.net

Wohnungstyp:	Etagenwohnung
Etage:	2
Etagenanzahl:	5
Badezimmer:	1
Keller:	Ja
Balkon/Terrasse:	Ja
Einbauküche:	Ja
Objektzustand:	Neuwertig
Baujahr:	1960
Qualität der Ausstattung:	Gehoben
Letzte Modernisierung/ Sanierung:	2019
Energieausweistyp:	Bedarfsausweis
Heizungsart:	Zentralheizung
Wesentliche Energieträger:	Gas
Energieeffizienzklasse:	D
Bezugsfrei ab:	01.03.2022
Haustiere:	Nach Vereinbarung
WG-geeignet:	Ja

Nebenkosten: 65,00 EUR  
Heizkosten sind in Nebenkosten enthalten: Ja  
Kautions: 850

## Nahe FH - neuwertiges und zentral gelegenes WG-Zimmer mit Balkon



### Bahnhofstraße 81

73312 Geislingen an der Steige

Zimmer:	3,00
Wohnfläche ca.:	18,00 m <sup>2</sup>
Kaltmiete:	330,00 EUR (zzgl. Nebenkosten)
Gesamtmieta:	395,00 EUR

### Objektbeschreibung:

Die neuwertige Wohnung im 2. OG eines zentral gelegenen und gepflegten Mehrfamilienhauses verteilt sich auf ca 61 m<sup>2</sup> Wohnfläche mit 3 Zimmern wobei dein WG Zimmer eine Grösse von 18 m<sup>2</sup> hat und einen Balkon besitzt. Die 3-er WG ist mit einem praktisch und funktionalen Grundriss gestaltet.

Darüber hinaus verfügt diese freundliche und helle Wohnung über ein Tageslichtbad und eine Einbauküche mit Waschmaschine in der Wohnung.

Durch die erst kürzlich abgeschlossenen Modernisierungsmaßnahmen ist die Wohnung auf einem aktuellen Stand und bietet im Keller genügend Stauraum.

Die beiden WG Mitbewohner (23) studieren an der HfWU Automobilwirtschaft im 3. Semester

### Ausstattung:

Heizung: Gaszentral  
Bodenbeläge: Vinyl  
Wände Zimmer: Tapeten  
Wände Tageslichtbad: Fliesen  
Fenster: Kunststoffisolierglas

Weitere Ausstattung: Kabelfernsehen, Internetanschluss, Einbauküche, Waschmaschine, Kellerraum, Balkon

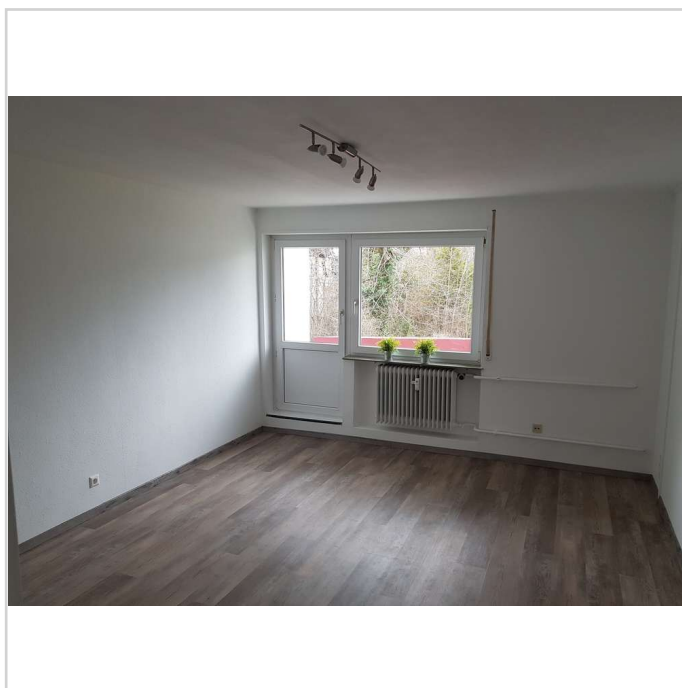
### Lage:

Zentral gelegen zwischen dem Einkaufszentrum Nel Mezzo und dem Bahnhof Geislingen an der Steige, alles fußläufig erreichbar.

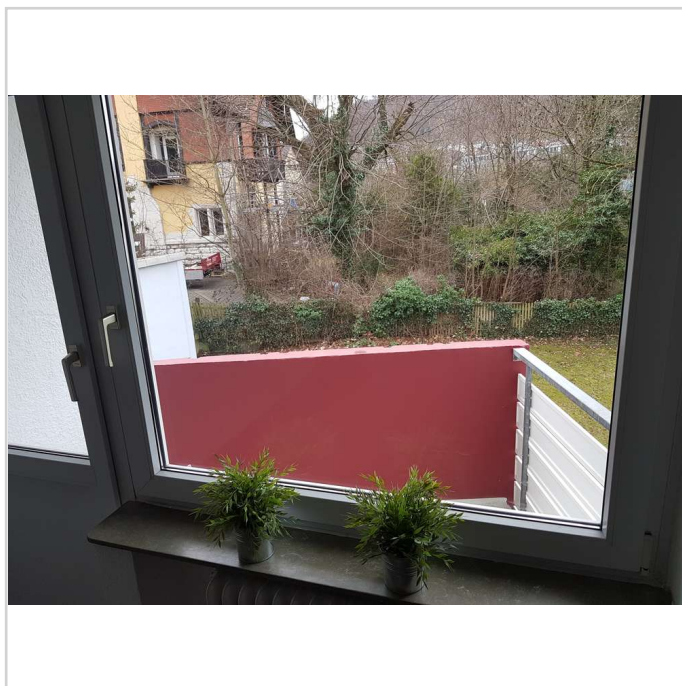
Die Wohnräume und der Balkon sind in Richtung einer ruhige Gartenanlage mit Park ausgerichtet.

- Einkaufsmöglichkeiten, Apotheke und Geschäfte des täglichen Lebens (2 Minuten)
- Bahnhof Geislingen an der Steige (6 Minuten)
- Fachhochschule HfWU Geislingen (3 Minuten)
- WMF Outlet (11 Minuten)

Öffentliche Parkmöglichkeiten befinden sich in unmittelbarer Nähe der Wohnung.



Dein neues WG Zimmer



Balkon deines WG Zimmers

## Nahe FH - neuwertiges und zentral gelegenes WG-Zimmer mit Balkon



**Bahnhofstraße 81**  
73312 Geislingen an der Steige

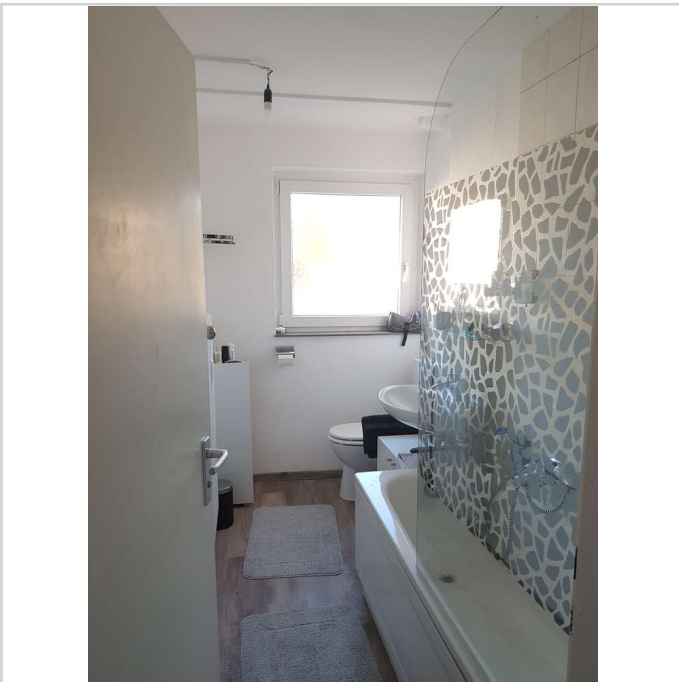
Zimmer: 3,00  
Wohnfläche ca.: 18,00 m<sup>2</sup>  
Kaltmiete: 330,00 EUR (zzgl. Nebenkosten)  
Gesamtmieta: 395,00 EUR



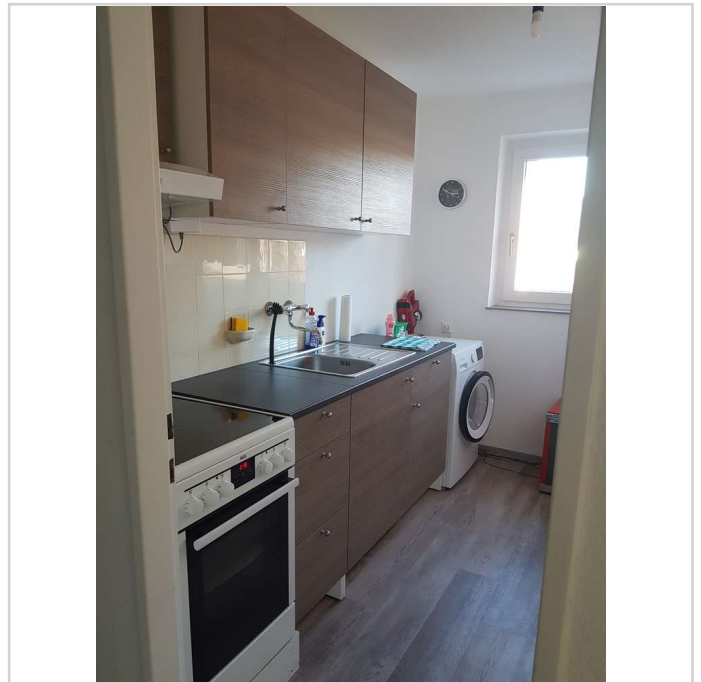
Aussicht von deinem Balkon



Flur



Bad



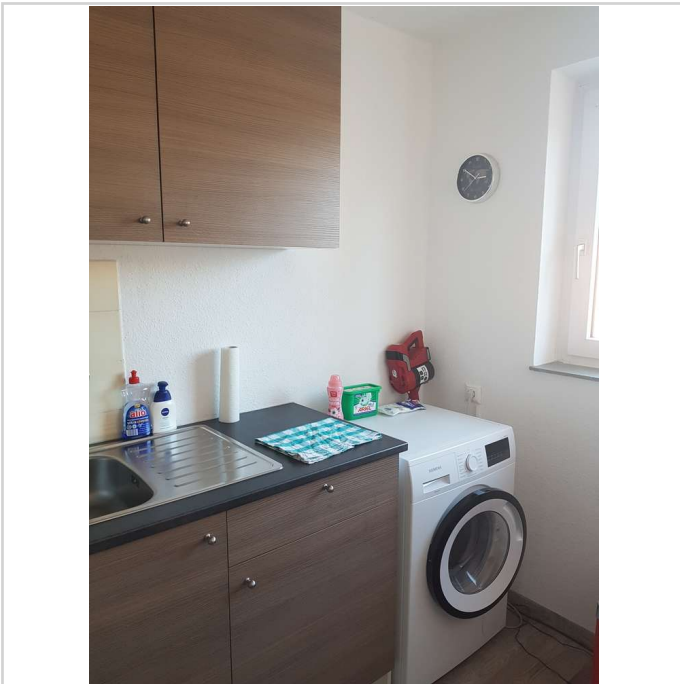
Küche mit neuer Waschmaschine

## Nahe FH - neuwertiges und zentral gelegenes WG-Zimmer mit Balkon



**Bahnhofstraße 81**  
73312 Geislingen an der Steige

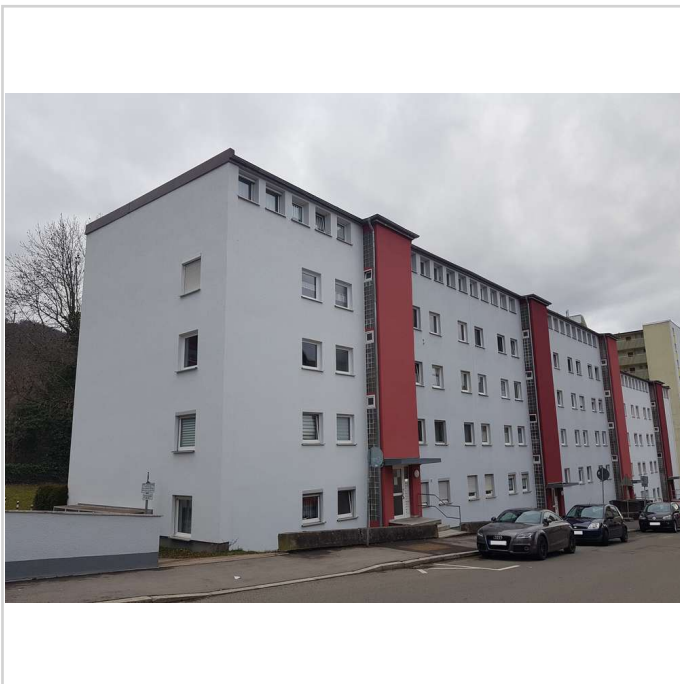
Zimmer: 3,00  
Wohnfläche ca.: 18,00 m<sup>2</sup>  
Kaltmiete: 330,00 EUR (zzgl. Nebenkosten)  
Gesamtmiete: 395,00 EUR



Waschmaschine



Grundriss



Aussenansicht Haus



Rückansicht Haus

## Nahe FH - neuwertiges und zentral gelegenes WG-Zimmer mit Balkon



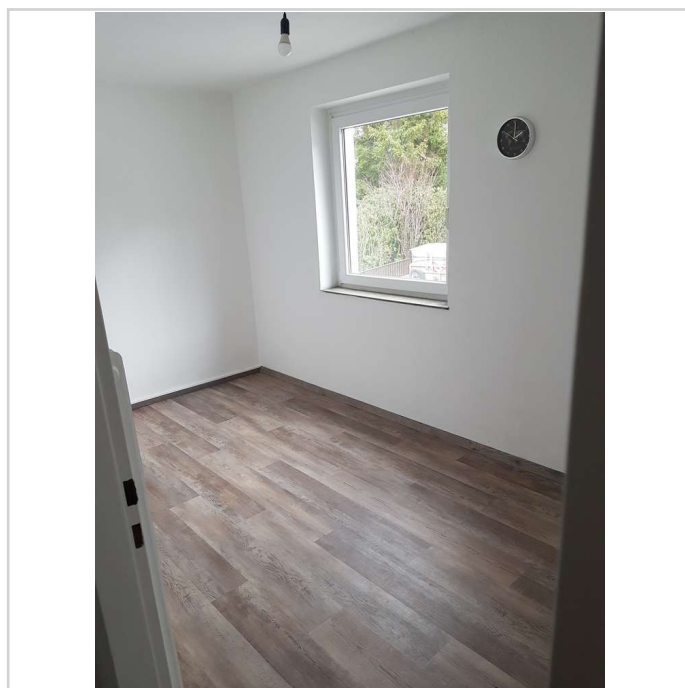
### Bahnhofstraße 81

73312 Geislingen an der Steige

Zimmer: 3,00  
Wohnfläche ca.: 18,00 m<sup>2</sup>  
Kaltmiete: 330,00 EUR (zzgl. Nebenkosten)  
Gesamtmiere: 395,00 EUR



WG Zimmer 1 vermietet



WG Zimmer 2 vermietet

## Nahe FH - neuwertiges und zentral gelegenes WG-Zimmer mit Balkon



### Bahnhofstraße 81

73312 Geislingen an der Steige

Zimmer:	3,00
Wohnfläche ca.:	18,00 m <sup>2</sup>
Kaltmiete:	330,00 EUR (zzgl. Nebenkosten)
Gesamtmiere:	395,00 EUR



## Nahe FH - neuwertiges und zentral gelegenes WG-Zimmer mit Balkon



### Bahnhofstraße 81

73312 Geislingen an der Steige

Zimmer:	3,00
Wohnfläche ca.:	18,00 m <sup>2</sup>
Kaltmiete:	330,00 EUR (zzgl. Nebenkosten)
Gesamtmiete:	395,00 EUR

