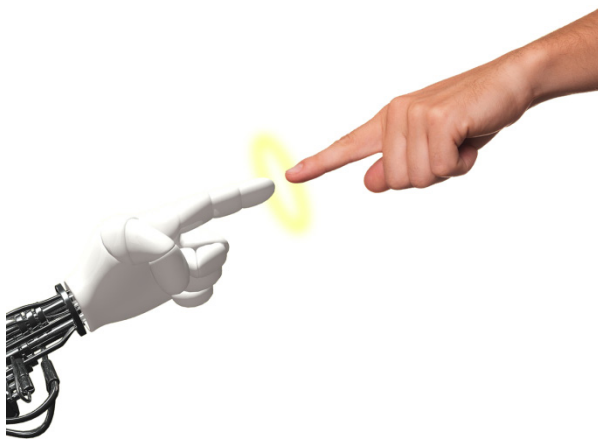


Online-Akademie

Künstliche Intelligenz, Ethik und Nachhaltige Entwicklung



Online-Seminar SS 2019 für Studierende an den Hochschulen für Angewandte Wissenschaften Baden-Württembergs

Künstliche Intelligenz: Was ist das? Wohin führt sie? Welche Folgen hat KI für Menschen, Gesellschaft und Natur?

Unsere Zukunft hängt maßgeblich davon ab, wie es gelingt, die Belange der Ökonomie, der Ökologie und des Sozialen auszubalancieren. Das internationale Leitbild hierzu lautet:

„Sustainable Development - Nachhaltige Entwicklung“ (NE).

Mit den Möglichkeiten der „Künstlichen Intelligenz“ (KI) steht nun ein weiteres Instrument zur Verfügung, die Entwicklung in all diesen Bereichen zu beeinflussen. Dabei stellt sich die Frage, ob und wie die Entwicklung der KI so gestaltet werden kann, dass sie zum Wohle von Menschen, Gesellschaft und Natur beiträgt. Hier liefert die *Ethik* Analysen und Orientierungen zur Beurteilung von Gestaltungsvorstellungen der KI. Neben dem Ideal der Nachhaltigen Entwicklung für alle Menschen werden auch die negativen Seiten und Dystopien der KI-Entwicklung diskutiert. Das Ziel ist ein Dreifaches:

- ☞ Beurteilungsvermögen der Potentiale der KI
- ☞ Wissen und Können für Nachhaltige Entwicklung
- ☞ Ethische Reflexions- und Argumentationskompetenz

Erwerb von Wissen und argumentativer Kompetenz Grundlagen und Übersicht

Im Rahmen des Netzwerks Hochschulen für Nachhaltige Entwicklung (HNE) und des Netzwerks Künstliche Intelligenz und Ethik (KIE) wurden eine ganze Reihe von Einzelthemen und -begriffen identifiziert (siehe rechts oben). Je präziser man sie definieren kann und damit eigene Urteile in interdisziplinären Diskursen kommuniziert, desto eher werden Alternativen für das private und berufliche Handeln sichtbar.

Dieses landesweite Online-Seminar ist konzipiert als Mailingliste in Kombination mit Internetforen. Mit der Form der Schriftlichkeit und permanenter Rückmeldungen auf Beiträge sollen Sachkenntnis und kommunikative Kompetenz verbessert werden. Als Studierende können Sie dabei die Intensität der Teilnahme selbst bestimmen und eigene Themenschwerpunkte wählen. ☞ *s. rechts*

Grundlagen der KI und der Nachhaltigen Entwicklung Lektüre und Diskussionen von Texten und Grundbegriffen

Asimovs Gesetze, Autonomie, Bewusstsein, Bildung, Denken, Digitaler Wandel, Diskurs, Emergenz, Emotion, Enhancement, Ethik, Freiheit, Funktionalität, Gehirn, gelingendes Leben, Gerechtigkeit, Gesellschaft, Gesundheit, Glück, Handlung, Identität, Industrie 4.0, Informatik, Information, Intelligenz, Internet der Dinge, Kognition, Kreativität, Kultur, Logik, Macht, Menschenbilder, Menschenwürde, Moral, Natur, Neuronale Netze, Nachhaltigkeit, Ökologie, Ökonomie, Physis, Transhumanismus, Psyche, Reflexion, Risiko, Robotik, Schuld, Science Fiction, Selbstbewusstsein, Selbstlernende Systeme, Selbstreferenz, Soziales, Spiel, Sprache, Systemtheorie, Technik, Technikfolgenabschätzung, Tod, Urteilskraft, Verantwortung, Virtualität, Werte, Zeichen, Zeit, Zukunft.

In dieser Online-Werkstatt wählen Sie Ihre Themenschwerpunkte selbst aus und bearbeiten sie in den Foren mit anderen interessierten Studierenden aus den staatlichen HAW des Landes. Die Online-Dozenten (s. u.) werden Sie dabei betreuen.

Teilnahme: Teilnahmestufen, Scheinerwerb und Anmeldung

Start: Mo., 25. März 2019. Späterer Einstieg bis 4. April möglich.

Drei Stufen der Teilnahme/Erwerb von Scheinen:

- Stufe I: mitlesen und sich informieren
- Stufe II: eigene Fragen und Beiträge (☞ Teilnahmeschein)
- Stufe III: Hausarbeit/mündliche Prüfung (☞ benoteter Schein)

Scheine werden im Rahmen des „Ethikums“ anerkannt

Mehr dazu unter:

☞ <http://www.rtwe.de/ethikum.html>

Online Akademie:

☞ <http://www.akademie.rtwe.de>

Feedbacks:

☞ <http://akademie.rtwe.de/index.php?id=303>

Anmeldung: per Webformular

☞ <http://akademie.rtwe.de/index.php?id=333>



Stand: 6. November 2018